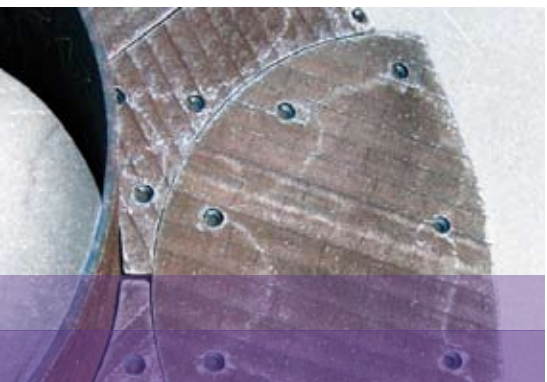
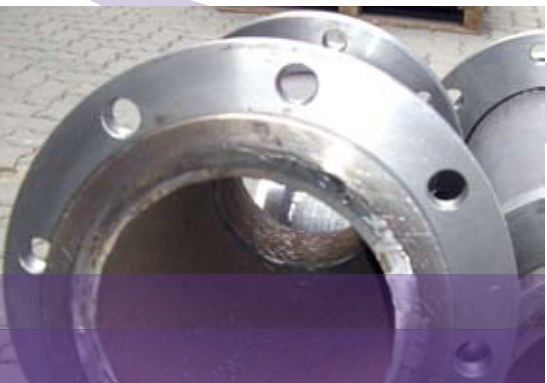


# Martec Pantser Producten

> Mar-Plate®, pantserplaten van Martec Nederland

> Mar-Duct®, gepantserde leidingen van Martec Nederland



## Martec Pantser Producten

Martec heeft zich sinds 1994 ontwikkeld als een innovatief en gespecialiseerd bedrijf op het gebied van slijtagebestrijding. Door de jarenlange ervaring in hoogwaardige specialistische verbetering van slijtdelen is Martec als geen ander in staat om voor veel toepassingen de juiste aanpak te kiezen met de juiste prijs / kwaliteit verhouding. Na analyse en engineering verzorgt Martec het aanbrennen van slijtlagen, eventueel na revisie, evenals het compleet vervaardigen van slijtdelen tot en met service op locatie. Hiervoor beschikt Martec over de juiste oplastechnieken alsmede de mogelijkheid voor het aanbrennen van slijtvaste coatings.

## Mar-Plate® pantserplaten

Naast de mogelijkheid tot specialistische producten beschikt Martec over slijtvaste pantserplaten. Met deze MN-slijtproducten wordt aan de vraag van de industrie voldaan om snel hoogwaardige slijtdelen op maat en uit voorraad te kunnen leveren. Door de samenstelling van hoogwaardige legeringen en de toepassing van een uniek geautomatiseerd lasproces zijn we in staat om u, als gebruiker van slijtvaste materialen, een hoogwaardig slijtvast product aan te kunnen bieden. Tevens is er de mogelijkheid om de samenstelling aan te passen aan uw slijtagebeeld. De Mar-Plate® platen zijn goed vervormbaar en thermisch snijdbaar.

## Mar-Duct® gepantserde leidingen

Met de gepantserde leidingen van Martec wordt voldaan aan de vraag vanuit de industrie om een zeer slijtvaste leiding te kunnen leveren met een gunstige prijs. Door de mogelijkheid om lengtes tot 6 meter van binnenuit te pantseren zijn de gepantserde leidingen van Martec kwalitatief constant en zeer hoogwaardig. De slijtvastheid is hiermee gegarandeerd. Met deze MDL-producten kan Martec u uit voorraad voorzien van NEN genormeerde afmetingen vanaf 80 mm. tot en met 450 mm. Op aanvraag kunnen basismaterialen evenals afmetingen aangepast worden aan de eisen van uw slijtagebeeld.

**Partner in slijtagebestrijding**

Martec Nederland | Aan de Schipsloot 7a Wolvega | info@martec.nl - www.martec.nl

## Mar-Plate® pantserplaten

MPP- samenstelling en eigenschappen na het oplossen.

Oplasmat.	% C	% Cr	% Nb	% Mo	% W	% V	% B	% carbiden	HRc	Temp. °C
MN-5048	4,8	27,5	-	-	-	-	-	57,9	60±2	350
MN-5150	4,8	24,8	4,3	-	-	-	-	56,7	61±2	350
MN-5255	4,8	22,0	4,8	3,8	1,1	0,7	-	62,1	62±2	350
MN-5380	4,9	24,0	4,0	-	-	-	0,7	50,9	63±2	600

MPP-standaardafmetingen. Basismateriaal ST-35

Artikelnummer	Basismateriaal	Slijtvaste laag	Lengte mm.	Breedte mm.
MN-6048	3 mm.	3 mm.	2450	1150
MN-6048	5 mm.	3 mm.	2930	1400
MN-6048	6 mm.	4 mm.	2930	1400
MN-6048	8 mm.	4 mm.	2930	1400
MN-6048	8 mm.	5 mm.	2930	1400
MN-6048	10 mm.	5 mm.	2930	1400
MN-6048	10 mm.	5 mm.	2930	1400
MN-6048	15 mm.	5 mm.	2930	1420

Vervormbaarheid	Min. Ø
5+3	200 mm.
6+4	250 mm.
8+5	300 mm.
10+5	400 mm.
15+5	600 mm.
20+5	900 mm.

\*andere basismaterialen op aanvraag beschikbaar

\*Platen zijn thermisch te versnijden met Plasma, laser of d.m.v. waterstraalsnijden.

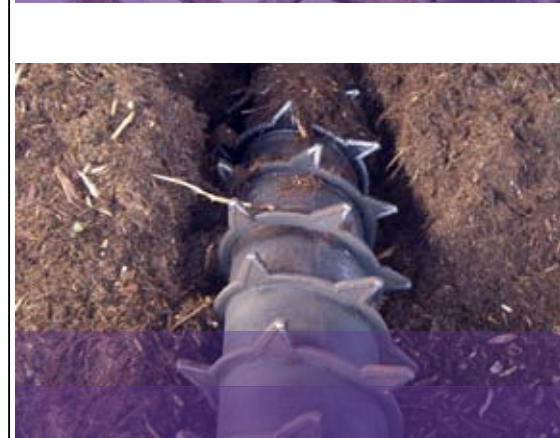
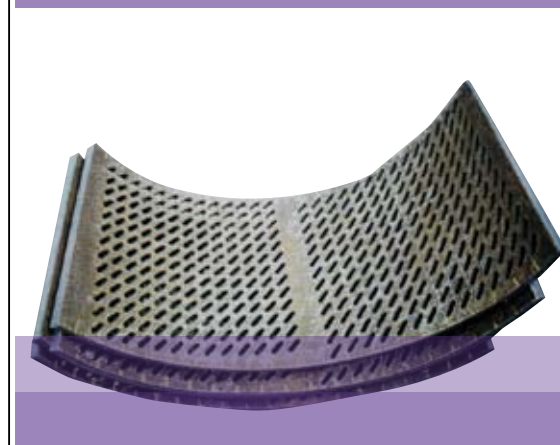
## Mar-Duct® gepantserde leidingen

MDL- standaard afmetingen. Basismateriaal ST-35

Ø-NEN	Buiten Ø mm.	Wanddikte basismat. mm.	Opgelaste laagdikte mm.	Binnen Ø ca.
80	101,6	6,3	3,5	82,0
100	114,3	5,6	3,0	97,1
100	121,0	7,1	3,5	99,8
125	146,0	7,1	3,5	124,8
150	168,3	6,3	3,0	149,7
175	193,7	6,3	3,0	175,1
200	219,1	6,3	3,0	200,5
250	273,0	8,0	3,5	250,0
300	323,9	8,8	3,0	300,3
300	323,9	8,0	4,0	299,9
350	368,0	8,0	3,5	345,0
400	419,0	10,0	3,0	393,0
450	470,0	11,0	3,5	441,0

\*andere basismaterialen op aanvraag beschikbaar

\*Leidingen zijn thermisch te versnijden met Plasma, laser of d.m.v. waterstraalsnijden.



Partner in slijtagebestrijding

Martec Nederland | Aan de Schipsloot 7a Wolvega | info@martec.nl - www.martec.nl